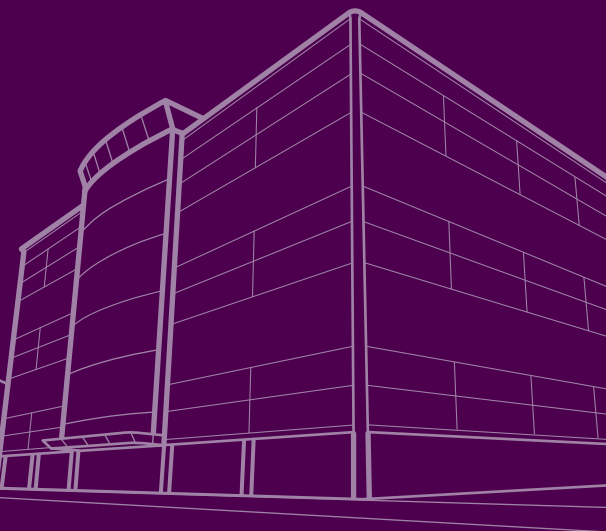




Corus Colors

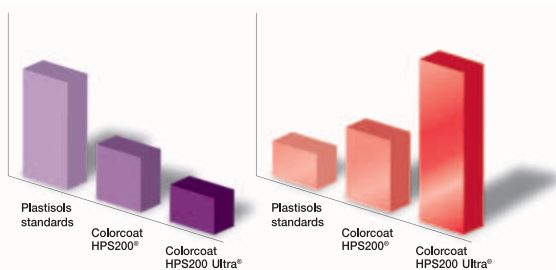
Colorcoat HPS200 Ultra®

Des couleurs pour la vie



Un produit inégalé

Des couleurs pour la vie



Changement de couleur (ΔE)

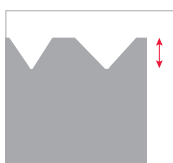
Tenue de la brillance (%)

Colorcoat HPS200 Ultra® offre une nette amélioration au niveau de la tenue de la couleur et de la brillance et surpasse largement les exigences les plus rigoureuses de la classification Ruv4 de l'Euronorm 10169/2. Grâce aux qualités du revêtement Colorcoat HPS200 Ultra®, vos bâtiments conserveront tout leur éclat et leur couleur pour une durée nettement supérieure.

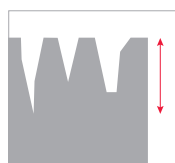
Une texture Scintilla® unique

La texture Scintilla® de Colorcoat HPS200 Ultra® a été créée avec une profondeur d'emboutissage de seulement 40 microns limitant ainsi les incrustations des impuretés, contrairement aux textures cuirs ayant un emboutissage nettement plus profond. Dans son ensemble, le revêtement de protection est donc plus épais et offre une durée de vie plus longue.

La texture Scintilla® apporte à la fois une garantie d'authenticité unique et un aspect moderne. Contrairement aux anciens plastisols texture cuir, l'empreinte est discrète et ne détourne pas l'attention du projet de construction.



Colorcoat HPS200 Ultra®
Texture Scintilla®
Emboutissage de 40 microns

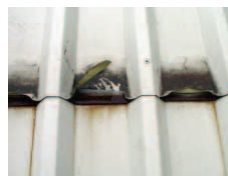


Plastisol texture cuir
Emboutissage de
60-100 microns

Une résistance supérieure à la corrosion



Toit en Colorcoat HPS200® après 7 ans



Toit en plastisol standard après 7 ans.

La plupart des produits en acier prélaqué sont recouverts d'un revêtement en zinc qui, bien qu'il offre une résistance à la corrosion, expose néanmoins les rives au risque de pelage ou de l'écaillage précoce des peintures. Colorcoat HPS200 Ultra® fait usage d'un substrat métallique unique, composé d'un mélange spécial de 95% de zinc et de 5% d'aluminium, développé par Corus. Ce substrat unique, offre une protection sans pareille contre la corrosion, même sur les rives coupées.

Caractéristiques typiques

Colorcoat HPS200 Ultra®	Norme du test			
Épaisseur nominale du revêtement organique	(μm)*	200	EN 13523-1	
Brillant spéculaire (60°) :	Couleurs non-matt	%	20-40	EN 13523-2
	Couleurs Matt	%	10	EN 13523-2
Résistance aux rayures	(g)	>3500	EN 13523-12	
Résistance à l'abrasion Couleurs non mates (Taber, 250 rev, 1 kg)	(mg)	<12	EN 13523-16	
Flexibilité :	Rayon de courbure minimum	(T)	0T (16°C)	EN 13523-7
	Impact inverse	(J)	1T (0°C)	EN 13523-7
	Adhérence (test quadrillée)	(%)	≥18	EN 13523-5
			100	EN 13523-6
Température de service continue maximale	(°C)	60		
Résistance à la corrosion :	Embruns	(h)	1000	EN 13523-8
	Humidité	(h)	1000	EN 13523-25
Catégorie de la résistance à la corrosion		RC5	EN 10169	
Résistance à l'UV		Ruv4	EN 10169	

* μm = micron

Remarques :

- Les chiffres fournis dans le présent tableau représentent des valeurs typiques, et non pas une spécification. Les produits ont été testés conformément à la norme EN 13523. Pour tout renseignement complémentaire sur les méthodes d'essai, prière de consulter le site : www.colorcoat-online.com
- Pour tout renseignement sur la santé et la sécurité, veuillez contacter la ligne d'assistance Colorcoat Connection®.

Performance au feu

Résistance au feu

Colorcoat HPS200 Ultra® peut être considéré comme étant conforme aux normes $B_{ROOF\ t1}$, $B_{ROOF\ t2}$, $B_{ROOF\ t3}$, sans nécessiter d'essais supplémentaires, en accord avec la décision n° 2005/403/EC de la Commission pour toutes les matières ayant une épaisseur supérieure ou égale à 0,4 mm, et pour toutes les couleurs de la gamme de produits Colorcoat HPS200 Ultra®.

Réaction au feu

Colorcoat HPS200 Ultra® peut être considéré comme étant conforme à C-s3,d0, sans nécessiter d'essais supplémentaires, en accord avec la décision n° 2010/737/EU de la Commission pour toutes les couleurs de la gamme de produits Colorcoat HPS200 Ultra®.

Une durabilité intégrale

Réduction de l'impact sur l'environnement

Lors du développement du Colorcoat HPS200 Ultra®, Corus s'est penché sur des moyens de réduire l'impact sur l'environnement, de la production des matières premières jusqu'au recyclage du produit, en passant par la fabrication et l'installation.

La fabrication

- On a enlevé les moindres traces de métaux lourds, les composés organostanniques ainsi que les plastifiants de phtalate du revêtement supérieur et ont été remplacés par des alternatives plus performantes.
- Produit avec 25% d'acier recyclé.
- Les solvants des revêtements sont incinérés, et on récupère la chaleur pour les opérations de fabrication.
- Le produit est entièrement traçable tout au long de sa durée de vie.

Utilisation - Application

- Confidex® est une garantie allant jusqu'à 40 ans.
- Après l'expiration de la Garantie de Confidex®, il est possible de prolonger la durée de vie du produit avec un entretien approprié, et en prenant certaines mesures, comme le revêtement d'une couche de peinture.

Recyclage

- Peut être facilement recyclé sans risquer de saturer l'environnement. Son utilisation comme déchet d'acier ne risque pas de compromettre la qualité de l'acier neuf ; en outre, ce produit peut être recyclé maintes fois sans présenter la moindre dégradation sur le plan des propriétés ou des performances.
- Produit véritablement recyclable : autrement dit, à l'issue de sa durée de vie, il peut être utilisé pour de nouvelles applications ou fonctions, au lieu d'être mis au rebut.
- Infrastructure bien établie de ferraille d'acier permettant de récupérer l'acier de chantier de démolition ou d'installations de découpage, puis de le renvoyer à l'aciérie où il est recyclé.



Votre tranquillité est garantie

La Garantie Confidex®

Confidex® est la garantie la plus complète, et à la durée la plus longue, qui soit proposée en Europe pour produits préfinis en acier destinés à des bâtiments à vocation industrielle et commerciale d'une superficie moyenne dépassant 500 m². Le revêtement Colorcoat HPS200 Ultra® jouit désormais d'une Garantie Confidex® allant jusqu'à 40 ans. Les améliorations spectaculaires sans pareille sur le plan de la stabilité de la couleur, et la rétention du brillant, se traduisent par un produit plus résistant, offrant une durée majeure. La Garantie Confidex® est accordée directement au propriétaire du bâtiment, ce qui signifie qu'en cas de demande de dommages, on bénéficie d'un contact direct avec Corus, au lieu de devoir remonter à la chaîne d'approvisionnement, d'où réduction des coûts et des délais. De plus, cette garantie est cessible ; par conséquent, en cas de changement de propriétaire du bâtiment, il suffit de remplir le formulaire approprié au dos de la garantie.

Qui souscrit la garantie?

Il s'agit généralement du propriétaire du bâtiment, mais une personne quelconque dans la chaîne d'approvisionnement peut la demander en se rendant au site suivant : www.colorcoat-online.com/confidex

Les avantages de la souscription à Confidex®



Dans l'éventualité peu probable d'un problème de revêtement, le propriétaire du bâtiment est en mesure de contacter Corus directement, indépendamment de la chaîne d'approvisionnement contractuelle, en réduisant ainsi les coûts et les délais, tout en évitant des frais juridiques et connexes inutiles.

Plus d'inspections plus d'entretien

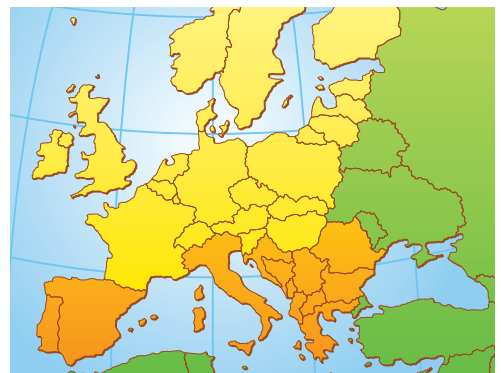
Fort de ses 40 années d'expérience dans la technologie des revêtements d'acier préfinis, Corus est en mesure de proposer Colorcoat HPS200 Ultra® comme produit sans inspection ni entretien pendant la durée de la Garantie Confidex® et ce, jusqu'à 40 ans. Contrairement à d'autres garanties, le maintien de la validité de la Garantie Confidex® n'est pas tributaire d'inspections annuelles.

Certificat du British Board of Agrément

Colorcoat HPS200 Ultra® est conçu pour renforcer la durabilité de son prédécesseur, Colorcoat HPS200®. Les performances de longue durée de Colorcoat HPS200® sont reconnues dans le certificat BBA n° 91/2717 de la façon suivante : « *le revêtement et traitement métallique Colorcoat HPS200® assure la protection du substrat en acier contre la corrosion pendant une période de plus de 40 ans, dans des environnements industriels, urbains, périurbains et ruraux* ».



Régions couvertes par la Garantie Confidex®



- Europe du Nord : Zone 1
- Europe du Sud : Zone 2
- Pour les régions hors des zones Confidex®, veuillez contacter Corus pour obtenir des renseignements supplémentaires.

Une assistance mesuré

Les services Colorcoat®

Colorcoat® est reconnue comme la marque de qualité exclusive de Corus, caractérisée par ses connaissances spécialisées dans les enveloppes métalliques. Les produits Colorcoat® jouissent d'un éventail complet de services, d'assistance et de conseils techniques.

Le service de Développement Commercial (Market Development Team) Colorcoat®

Ce service est à votre entière disposition pour vous conseiller sur le plan de l'étude, de la spécification et de la réalisation de vos enveloppes de bâtiments métalliques.

La ligne d'assistance Colorcoat Connection®

Cette ligne d'assistance spécialisée vous offre des conseils immédiats et facilement accessibles pour une grande série de problèmes propres au bâtiment.

La chaîne d'approvisionnement Colorcoat®

Les produits Colorcoat® sont réalisés par les principaux fabricants de systèmes d'habillage, caractérisés par les plus hauts niveaux de qualité et de service.

Un service couleur personnalisé

Colorcoat HPS200 Ultra® c'est à la fois la palette de couleur la plus grande du marché, et des délais de production rapides. Si votre projet veut bénéficier d'un revêtement aux couleurs personnalisées, notre service d'harmonisation des couleurs vous offre un choix optimal, assuré par la Garantie Confidex®.

Corus est en mesure d'assortir pratiquement toutes les nuances, sur la base de palettes physiques, de normes de référence usuelles, comme les British Standard RAL ou NCS, et d'un grand nombre de normes et références moins répandues.

Repertoire®



Que vous souhaitiez que votre bâtiment se distingue de ceux qui l'entourent, ou, au contraire, qu'il s'harmonise parfaitement à son cadre, nous pouvons lui créer une identité unique. À travers notre service de conseil en couleurs Repertoire®, nous sommes en mesure de trouver une couleur correspondant à pratiquement toutes les teintes unies du toit ou du bardage des parois de votre bâtiment. Pour ceci, nous nous basons sur des échantillons physiques, ou bien sur des normes de référence, et nous exigeons une quantité minimale de 2000 m² pour les commandes.

Des couleurs fidèles

Informations sur les couleurs

Homogénéité des couleurs

Lorsque l'homogénéité des tons revêt une importance critique, l'habillage d'une même paroi doit émaner d'un lot de production unique.

Des composants assortis

Lorsque la couleur d'accessoires fabriqués avec d'autres produits doit être assortie avec la couverture du toit ou l'habillage des parois, la référence optimale est celle des profils ou les panneaux livrés à pied d'œuvre, ou du matériel du même lot.

Échantillons manuels en métal



Des échantillons manuels en métal sont proposés pour toutes les couleurs. Pour assurer une représentation plus fidèle des coloris et des effets, vous pouvez vous procurer des échantillons manuels métalliques à travers la ligne d'assistance de Colorcoat Connection®.

Pour tout autre renseignement, vous pouvez vous rendre sur le site :

www.colorcoat-online.com

ou appeler la ligne d'assistance
Colorcoat Connection® au

(France) + 33 (0) 3 27 53 07 63
(Belgique) +32 (0) 70 233 009

BS & RAL Tableau de référence

	Couleur	BS	RAL
Couleurs Signature	White	00E55	9003
	Albatross	18B17	240 80 05
	Alaska Grey		7000
	Anthracite		7016
	Black	00E53	9005
	Ice Blue		230 80 10
	Denim		5014
	Midnight		5008
	Wedgewood Blue	18C37	220 50 15
	Spruce		200 50 10
	Hamlet		9002
	Goosewing Grey	10A05	7038
	Merlin Grey	18B25	180 40 05
	Moorland Green	12B21	100 60 20
	Olive Green	12B27	100 30 20
	Marlstone	10B15	1013
	Mushroom	10B19	080 70 10
	Mole Brown		070 40 10
Straw		080 70 30	
Ardenne		7022	
Couleurs Classic	Chili	04E56	3000
	Petra	04D44	3013
	Terracotta	04C39	040 40 40
	Barn Red		030 30 40
	Burano		3004
	Heritage Green		6002
	Juniper Green	12B29	140 20 20
	Ivy		170 20 10
	Van Dyke Brown	08B29	8014
	Solent Blue	18E53	240 40 40
	Ocean Blue	18C39	220 30 25
	Sargasso		5003
	Aztec Yellow	10E55	085 80 85
Matt	Terracotta Matt	04C39	040 40 40
	Anthracite Matt		7016

Références RAL

Les numéros à 4 chiffres sont des références RAL Classic. Les numéros à 7 chiffres sont des références RAL Design. Les numéros de référence British Standard ou RAL fournis dans le tableau représentent les couleurs les plus proches, mais ne sont pas des correspondances exactes avec Colorcoat HPS200 Ultra®.

Colorcoat HPS200 Ultra®

Nouveau et perfectionné

Fort du succès remporté par Colorcoat HPS200®, le nouveau Colorcoat HPS200 Ultra® est basé sur un système de revêtement révolutionnaire, apportant des caractéristiques fort supérieures de stabilité des couleurs et du maintien de l'éclat. Ce renforcement de ses performances nous permet de prolonger la Garantie Confidex®, unique sur le marché, jusqu'à 40 ans.

Suite à des enquêtes de marché auprès des architectes et des coloristes, Corus a créé, pour ce produit, une nouvelle palette de couleurs, qui s'enrichit de nouvelles teintes et nuances environnementales. Ces couleurs sont tout aussi agréables lorsqu'elles sont utilisées individuellement ou ensemble, et permettent la parfaite harmonisation de vos bâtiments avec leur environnement. Afin de faciliter le processus de sélection des couleurs, les couleurs de la nouvelle palette ont été regroupées dans les gammes suivantes : Signature, Matt et Classic.

Les bénéfices des produits

- Revêtement métallique optimisé permettant de maximiser la résistance à la corrosion et la protection des bords de coupe.
- Supérieur aux spécifications Ruv4 et RC5 conformément à la norme EN 10169:2009, il apporte des propriétés exceptionnelles de stabilité de la couleur et de résistance à la corrosion.
- Emboutissage Scintilla®, comme marque d'authenticité de Corus.
- Garantie Confidex® pour locaux industriels et commerciaux : jusqu'à 40 ans sans nécessiter de procéder à des inspections ou à un entretien pour maintenir sa validité.

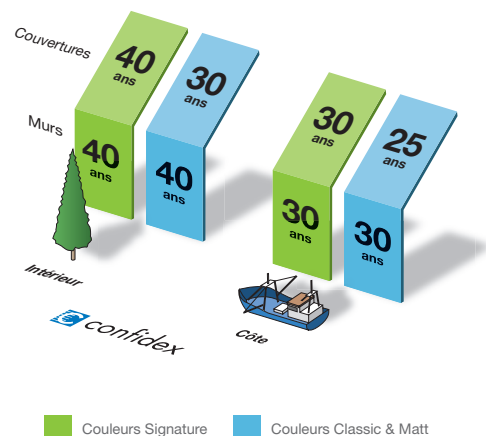
Votre Garantie Confidex®

Les murs

Toutes les couleurs Colorcoat HPS200 Ultra® sont proposés avec une garantie Confidex® pour les murs, de 40 ans pour les régions intérieures et 30 ans dans les zones côtières.

Les couvertures

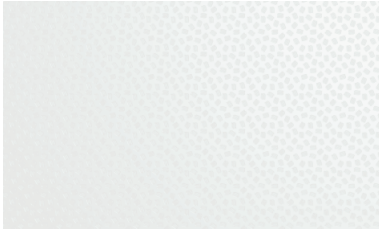
Toutes les couleurs Signature sont garanties 40 ans pour les toits situés dans des régions intérieures et 30 ans pour ceux qui se trouvent dans les zones côtières. Les couleurs Classic et Matt sont garanties 30 ans pour les toits situés dans des régions intérieures et 25 ans pour ceux qui se trouvent dans les zones côtières.



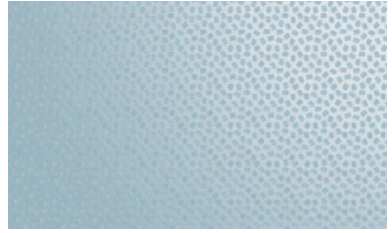
Remarques :

1. Les chiffres fournis sous le titre Régions côtières se rapportent à des bâtiments situés sur une bande côtière de 1 km de large.
2. Le texte intégral des conditions de la garantie Confidex® est reporté au verso du formulaire de demande, que l'on se procurera auprès de Corus.
3. Pour assurer la validité de la garantie, on doit procéder à l'enregistrement de la garantie Confidex® dans les 3 mois qui suivent la date d'achèvement du bâtiment.
4. Les périodes de la Garantie Confidex® indiquées sur le schéma ci-dessus sont applicables à la Zone 1. Pour tout autre renseignement sur d'autres zones, veuillez visiter www.colorcoat-online.com/confidexmap

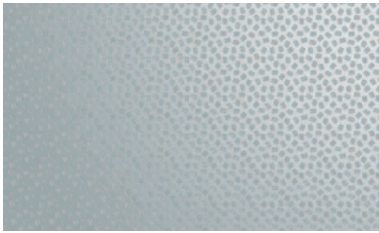
Signature



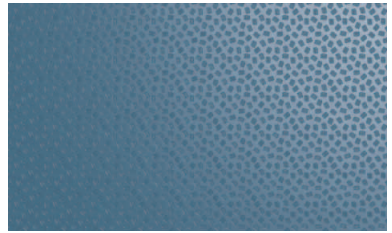
White



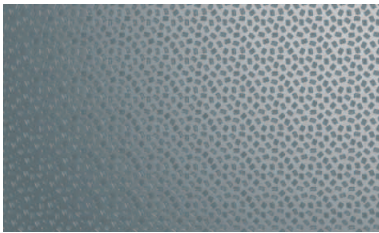
Ice Blue



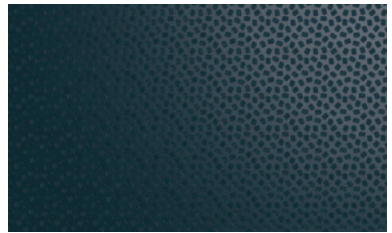
Albatross



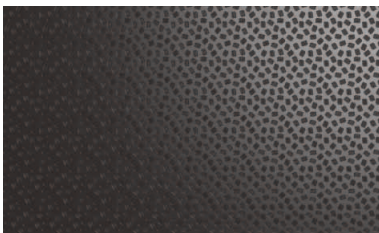
Denim



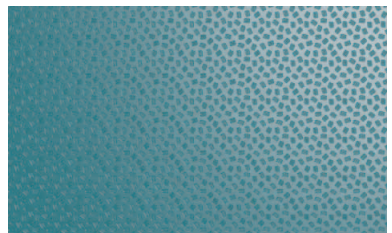
Alaska Grey



Midnight



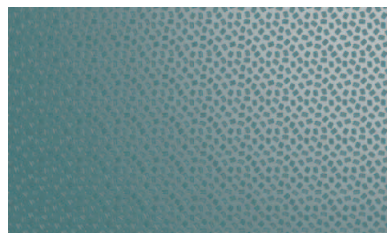
Anthracite



Wedgewood Blue



Black



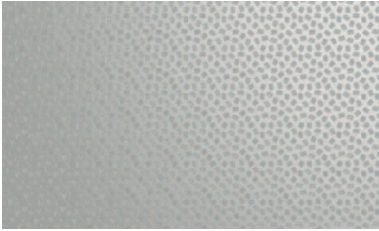
Spruce



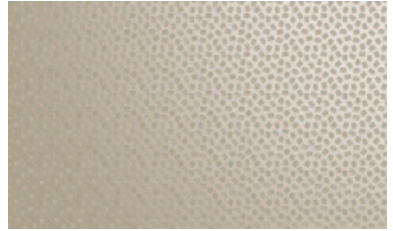
Hamlet



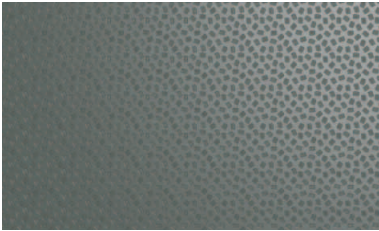
Marlstone



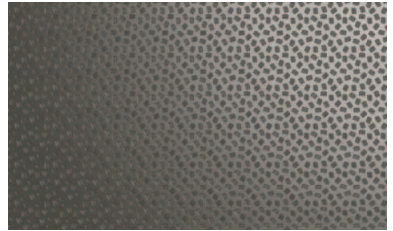
Goosewing Grey



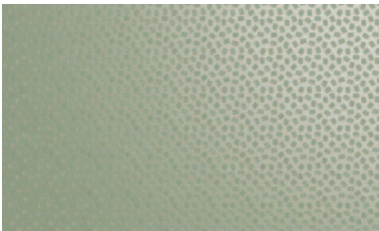
Mushroom



Merlin Grey



Mole Brown



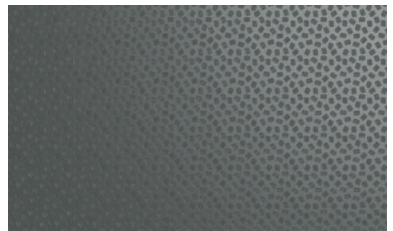
Moorland Green



Straw



Olive Green

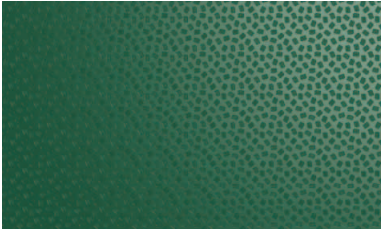


Ardenne

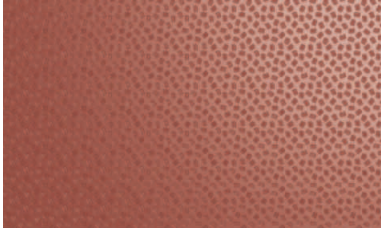
Classic



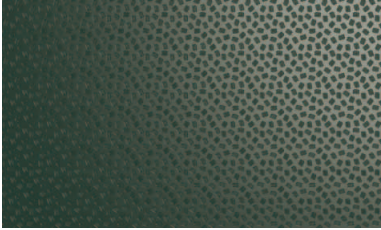
Chili



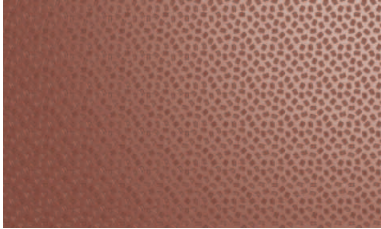
Heritage Green



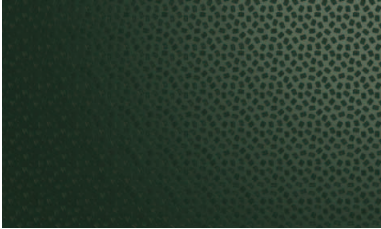
Petra



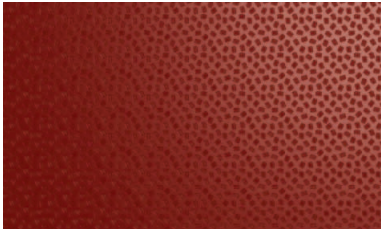
Juniper Green



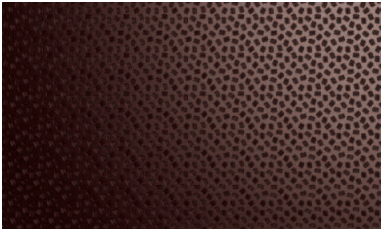
Terracotta



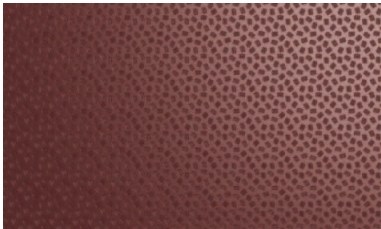
Ivy



Barn Red

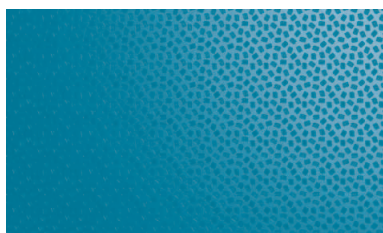


Van Dyke Brown



Burano

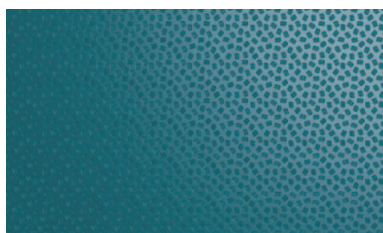
Matt



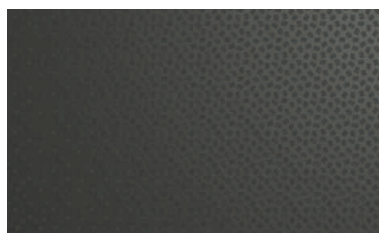
Solent Blue



Terracotta



Ocean Blue



Anthracite



Sargasso



Aztec Yellow

Pour tout autre renseignement, vous pouvez vous rendre sur le site :

www.colorcoat-online.com

ou appeler la ligne d'assistance

Colorcoat Connection® au

(France) + 33 (0) 3 27 53 07 63

(Belgique) +32 (0) 70 233 009

www.colorcoat-online.com

Marques commerciales de Corus

Albatross, Ardenne, Barn Red, Burano, Chili, Colorcoat, Colorcoat Connection, Colorcoat HPS200 Ultra, Confidex, Denim, Hamlet, Heritage Green, HPS200, Ice Blue, Ivy, Juniper Green, Marlstone, Midnight, Mole Brown, Moorland Green, Petra, Repertoire, Sargasso, Scintilla et Solent Blue sont des marques commerciales de Corus.

Corus fait partie du groupe Tata Steel group.

Bien qu'elles se soient efforcées d'assurer l'exactitude des informations contenues dans la présente publication, la société Tata Steel Europe Limited et ses filiales déclinent toute responsabilité pour les erreurs ou des informations qui s'avéreraient être trompeuses. Les suggestions ou descriptions d'applications de produits ou de méthodes de travail sont fournies à titre informatif seulement : Tata Steel Europe Limited et ses filiales déclinent toute responsabilité qui en découlerait.

Avant d'utiliser des produits fabriqués et services assurés par Tata Steel Europe Limited et ses filiales, les clients doivent en vérifier l'aptitude pour leurs applications.

Imprimé sur papier fabriqué à base de pâte ECF (sans chlore élémentaire) provenant de forêts et plantations certifiées et bien administrées, et avec des encres à base végétale.

Copyright 2011 Tata Steel UK Limited
Language French 0511

Contact pour informations commerciales :

Tata Steel
Colors

Colorcoat Connection® helpline

E : Colorcoat.ConnectionEU@Tatasteel.com

France

T : +33 (0)3 27 53 07 63

F : +33 (0) 3 27 53 07 70

Belgique

T : +32 (0) 70 233 009

F : +32 (0) 70 233 010