

Fiche Technique **GUTEX®** Thermowall/-gf



Fotos: GUTEX Archiv, HUF-Haus

GUTEX Thermowall est le panneau supportant le crépi pour les systèmes d'isolation thermique extérieure de façade écologique à profil étanche homogène à une couche.

Informations techniques	Thermowall					Thermowall-gf	
	arrondi			rainure et languette		rainure et languette	arrondi
Profilage							
Épaisseur	20/40/60/80	100/120/140/160	80/100/120	80/100/120/	140/160	40/60	40/60
Longueur (mm)	1250	830	2600/2800	1300	1300	1300	2600/2800
Largeur (mm)	590	600	1250	600	600	600	1250
Surface de recouvrement par panneaux (mm)				1276 x 576	1280x580	1276 x 576	
Mètres carrés par panneaux (m ²)	0,738	0,498	3,25/3,5	0,78	0,78	0,78	3,25/3,5
Poids par panneaux (kg)	2,4/4,7/7,1/9,5	8,0/9,6/11,2/12,8	41,6/44,8/52/56/62,4/67,2	10,0/12,5/15,0	17,5/ 20,0	5,9/8,9	24,7/16,6/37,1/40,0
Poids au m ² (kg)	3,2/6,4/9,6/12,8	16/19,2/22,4/25,6	12,8/16/19,2	12,8/16,0/19,2	22,4/25,6	7,6/11,4	7,6/11,4
Nombre de panneaux par palette	220/108/72/54	40/32/28/24	13/10	54/44/36	32/28	108/72	25/16
Mètres carrés par palette (m ²)	162,25/79,65/53,1/39,83	19,92/15,94/13,94/11,95	42,25/45,5/32,5/35,26/28	42,12/34,32/28,08	24,96/21,84	84,24/56,16	80,28/ 52/87,5/56
Poids au Palette (kg)	540	320	560/600/600	540	540	720	680/640/730/680
Densité brute (kg/m ³)	160	160	160	160	160	190	190
Conductibilité de la chaleur Valeur nominale λ_D (W/mK)	0,039	0,039	0,039	0,039	0,039	0,043	0,043
Résistance à la conductibilité de la chaleur R_D (m ² K/W)	0,55/1,05/1,55/2,05	2,6/3,1/3,6/4,1	2,05/2,6/3,1	2,05/2,56/3,08	3,59/4,10	0,93/1,4	0,93/1,4
Facteur de diffusion de la vapeur (μ)	3	3	3	3	3	3	3
Indice sd (m)	0,06/0,12/0,18/0,24	0,3/0,36/0,42/0,48	0,24/0,30	0,24/0,30/0,36	0,42/0,48	0,12/0,18	0,12/0,18
Tension/Résistance à pression (kPa)	100	100	100	100	100	200	200
Résistance à l'écoulement d'air longueur (kPas/m ³)	100	100	100	100	100	100	100
Capacité thermique spécifique	2100	2100	2100	2100	2100	2100	2100
Comportement au feu: Euroclasse selon DIN EN 13501-1	E	E	E	E	E	E	E



Designation Thermowall: WF-EN13171-T4-WS1,0-CS(10/Y)100-TR15-MU3-AF100.

Designation Thermowall-gf: WF-EN13171-T4-WS1,0-CS(10/Y)100-TR30-MU3-AF100.

Composants:

- Pin et sapin non traité de la Forêt Noire
- Adjuvants :
 - 4% résine polyuréthane
 - 1,5% paraffine

Domaines d'application:

- panneau supportant le crépi pour les systèmes d'isolation thermique extérieure de façade
- aménagement intérieur des combles

Avantages:

- bonne isolation phonique
- Antichoc
- protection supplémentaire contre la chaleur estivale et le froid hivernal
- ouvert à la diffusion de la vapeur
- fabriqué en Allemagne (Forêt Noire)
- Le bois est un matériau durable recyclable
- sans risque suivant les principes de l'architecture bio-écologique (certificat natureplus)

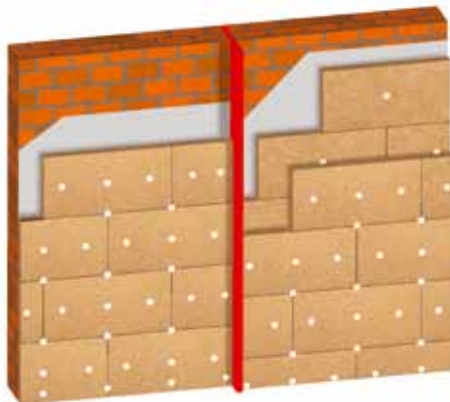
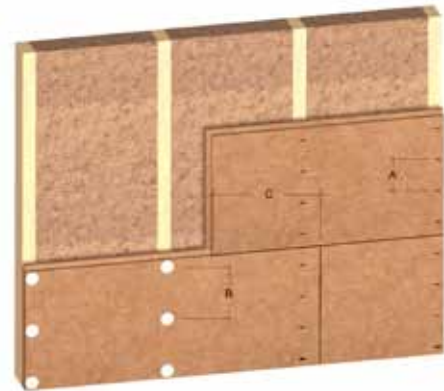
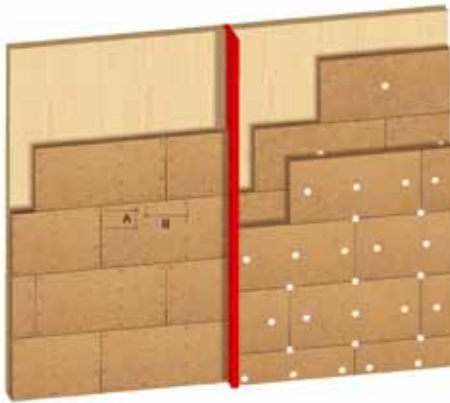
Variantes d'exécution:

Montage sur des supports en bois massif ou minéraux

Type de panneau	Longueur x largeur (cm)	Épaisseurs (mm)	Profil	λ W/mK
GUTEX Thermowall	60 x 130	80 / 100/120/140/160	R+L	0,042
	125 x 260/280	80 / 100/120	arrondi	0,042
	59 x 125	20 - 80	arrondi	0,042
	60 X 83	100-160	arrondi	0,042

Montage en cadre de bois

Type de panneau	Longueur x largeur (cm)	Épaisseurs (mm)	Profil	λ W/mK
GUTEX Thermowall-gf	60 x 130	40 / 60	R+L	0,046
	125 x 260/280	40 / 60	arrondi	0,046
GUTEX Thermowall	60 x 130	80/100/120/140/160	R+L	0,042
	125 x 260/280	80/100/120	arrondi	0,042



Conseils de pose :

Pour des conseils de pose détaillés et complets sur le montage des panneaux, les fixations et l'application du crépi voir brochure GUTEX « Les systèmes d'isolation thermique extérieure de façade »

Sous réserve d'erreurs d'impression, de modifications et de fautes. La présente fiche produit correspond au stade de développement actuel de nos produits et devient caduque en cas d'apparition d'une nouvelle version.

Le produit n'est pas obligatoirement compatible dans des cas particuliers. À la livraison, la garantie et la responsabilité se conforment à nos conditions générales de vente.



NATURELLEMENT EN BOIS

GUTEX Holzfaserplattenwerk, Gutenberg 5, D-79761 Waldshut-Tiengen, Telefon +49 7741/6099-0, Telefax +49 7741/6099-57, www.gutex.de, e-mail: info@gutex.de