

# GALVAKIT

*Travaille en partenariat avec la société SADEF (France)*

**OSSATURE À TOUT FAIRE**



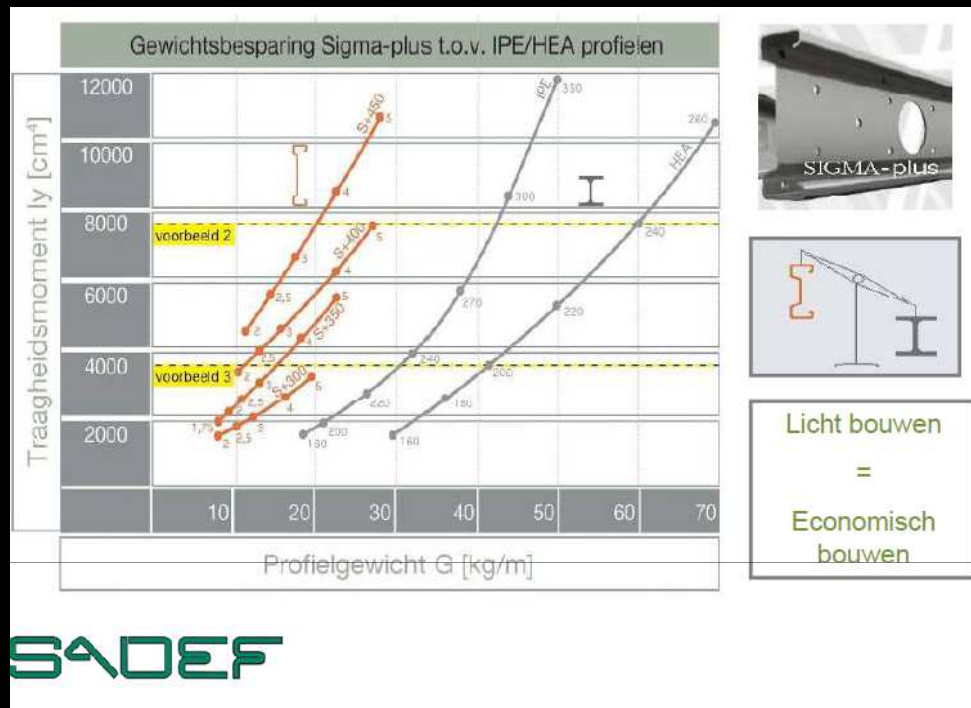
**Construisez facilement, votre petit ou grand bâtiment !!**

## SADEF en chiffres

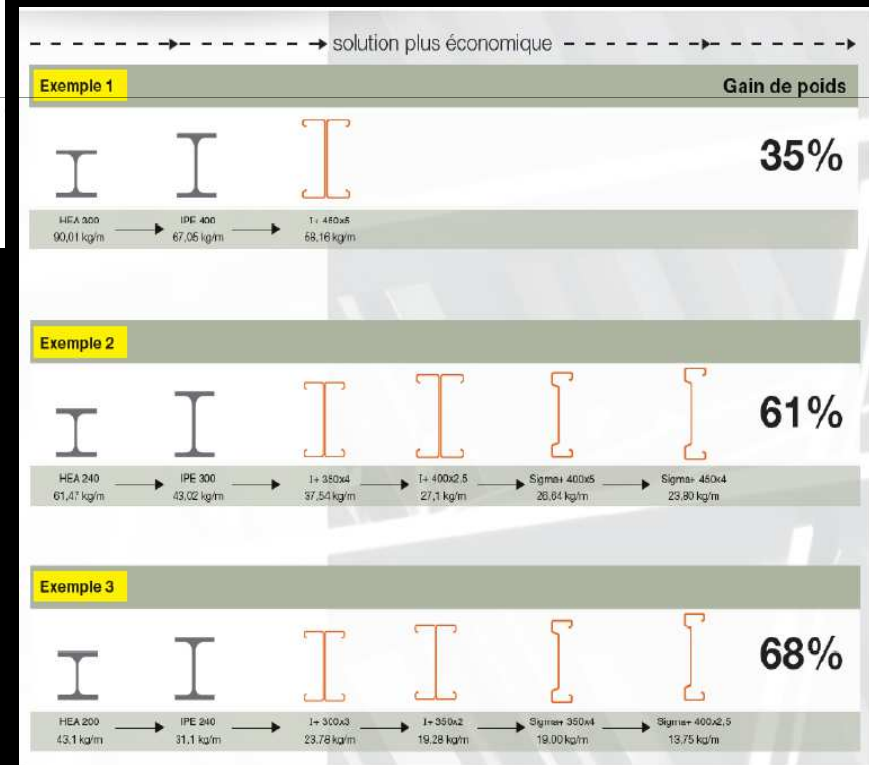
- ❖ 500 employés à Gits (Belgique)
- ❖ Capacité: 160.000T ~ 200km profilés/jour
- ❖ Bureaux de représentation en :
  - Allemagne            - France            - Espagne
  - Pays-Bas            - Pologne.
  
- ❖ 4 Départements de production importants.
  - CRF (custom RollForming)
  - Châssis de camion (longerons)
  - L'automobile + composition pour cabines de sécurité
  - Composants et systèmes pour le bâtiment



# Pourquoi utiliser des profilés à froid SADEF ?



Pour optimiser le rapport  
Inertie / Poids d'acier mis en œuvre.





# Processus de fabrication d'un profilé à froid



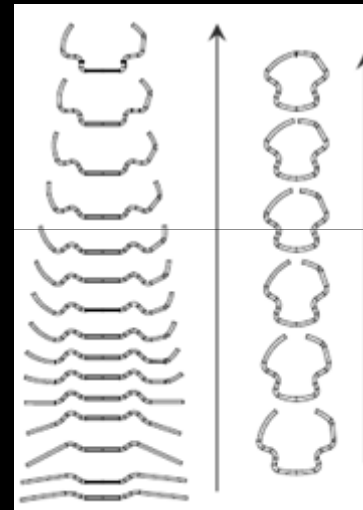
Bobine mère.



Déroutage-Refendage-Rembobinage.



Poinçonnage.



Mise en forme, par déformations successives, jusqu'à la forme définitive.

SADEF dispose d'un parc de 30 profileuses.

# Les Profils SADEF sont présents à l'export à travers de nombreuses réalisations.



Projet d'école  
Résistant au tremblement de terre  
(Richter 8.0)



Les Profils SADEF sont présents à l'export  
à travers de nombreuses réalisations.



Projet d'école





# Les Profils SADEF sont présents à l'export à travers de nombreuses réalisations.



Projet base de vie - Esso



Les Profils SADEF sont présents à l'export  
à travers de nombreuses réalisations.



Projet 100 hopitaux

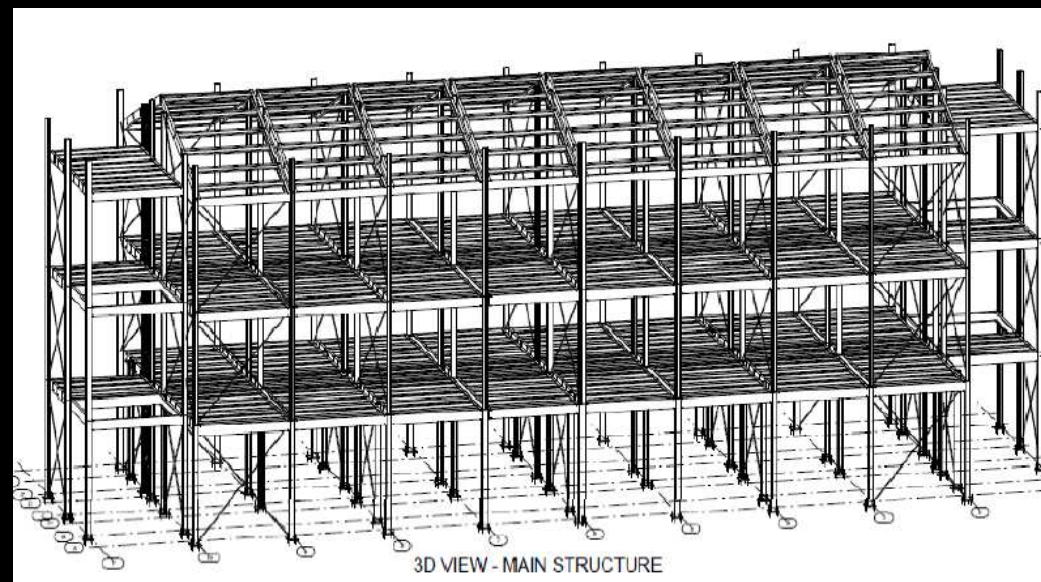




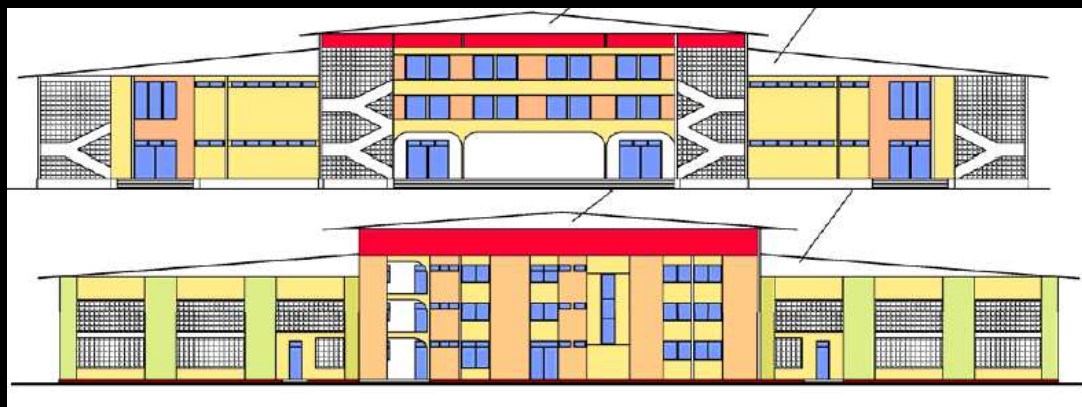
Les Profils SADEF sont présents à l'export  
à travers de nombreuses réalisations.



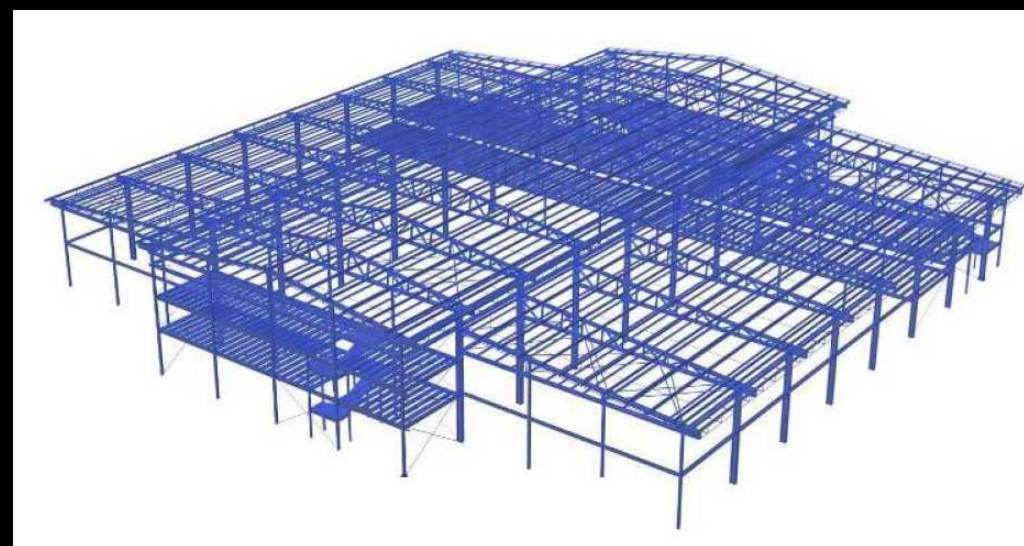
Projet RDC CONGO



Les Profils SADEF sont présents à l'export  
à travers de nombreuses réalisations.



Eglise 7000m<sup>2</sup>  
10 000 places assises



# Les Profils SADEF sont présents à l'export à travers de nombreuses réalisations.

Les poteaux et les fermes sont en profilés-à-froid

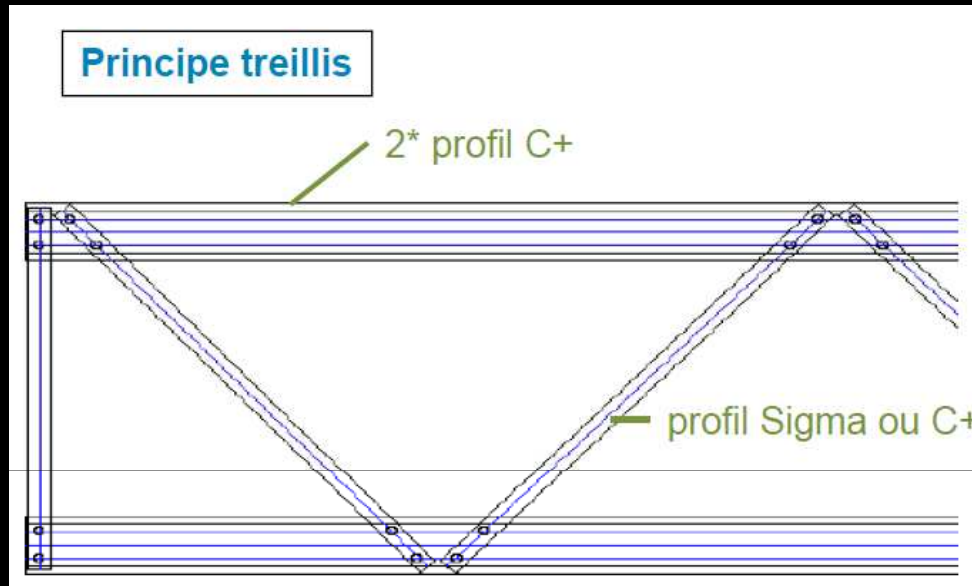
Projet Eglise 7000m<sup>2</sup>  
10 000 places assises

Entraxe des portiques 8m





# Les Profils SADEF sont présents à l'export à travers de nombreuses réalisations.



Projet Eglise 7000m<sup>2</sup>  
10 000 places assises



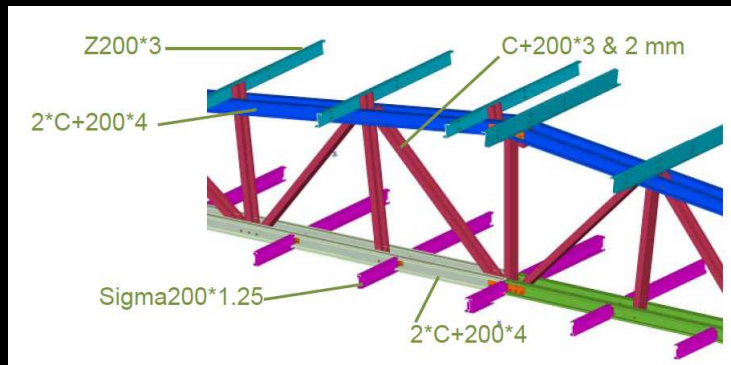
Fermes en Treillis



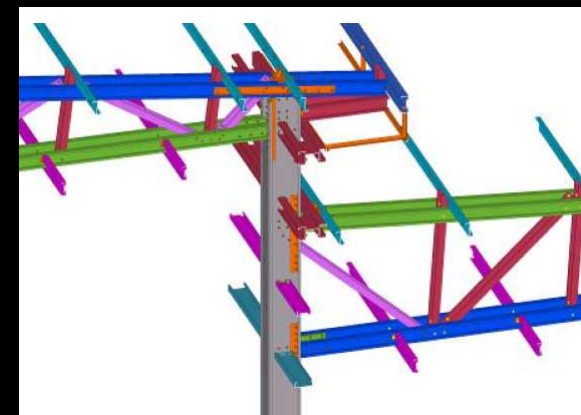
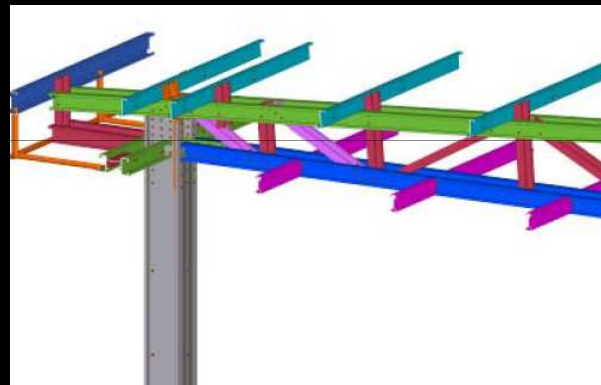
# Les Profils SADEF sont présents à l'export à travers de nombreuses réalisations.



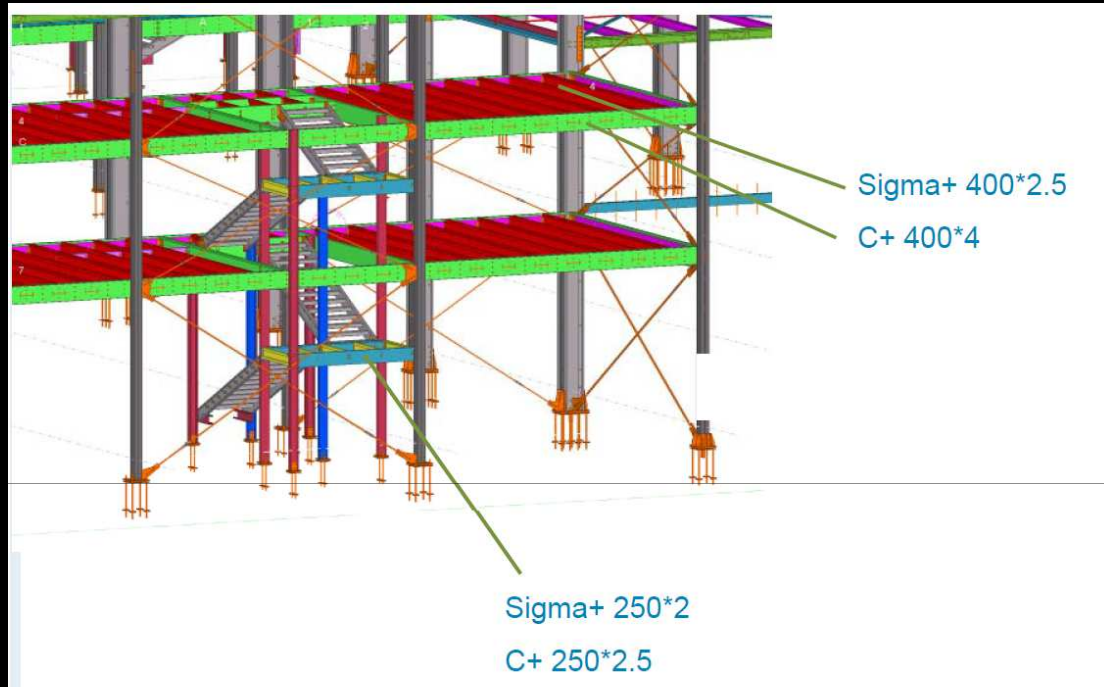
Projet Eglise 7000m<sup>2</sup>  
10 000 places assises



Projet en Treillis  
Exemple



# Les Profils SADEF sont présents à l'export à travers de nombreuses réalisations.



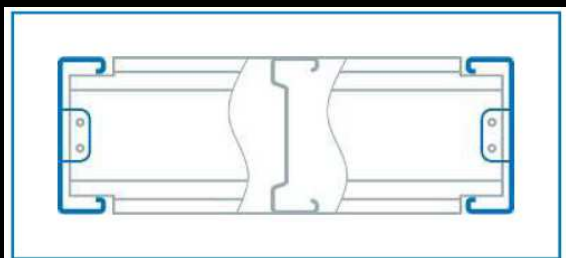
Projet Eglise 7000m<sup>2</sup>  
10 000 places assises

Planchers / Mezzanines



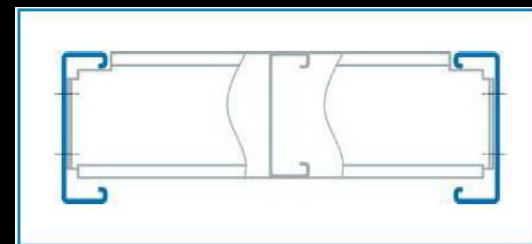


# Les Profils SADEF sont présents à l'export à travers de nombreuses réalisations.

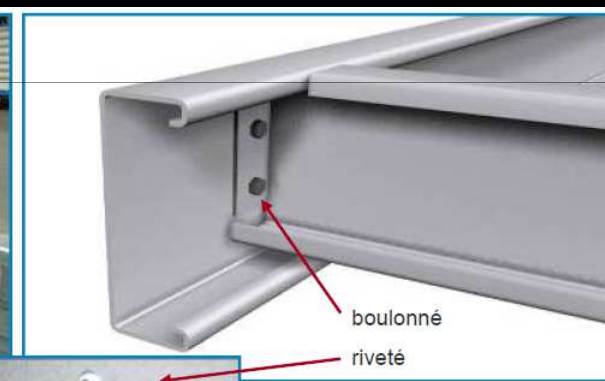


**AutoConnectMiddle**

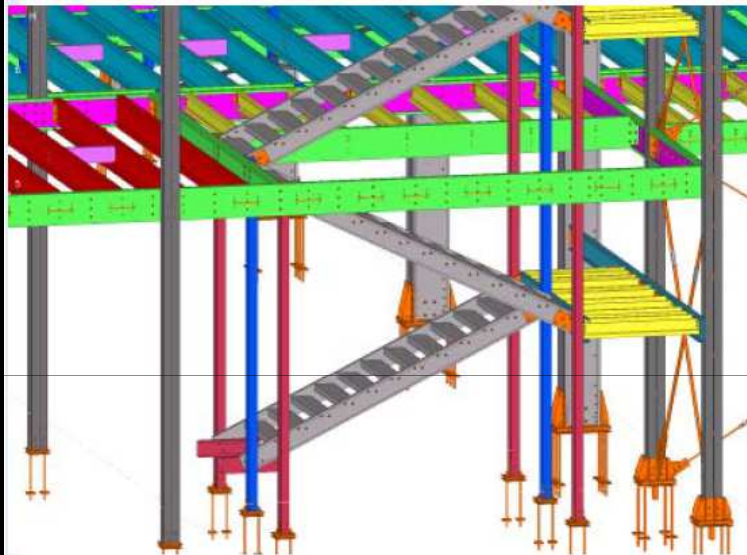
Systemes de planchers  
Brevet SADEF



**AutoConnectEnd**

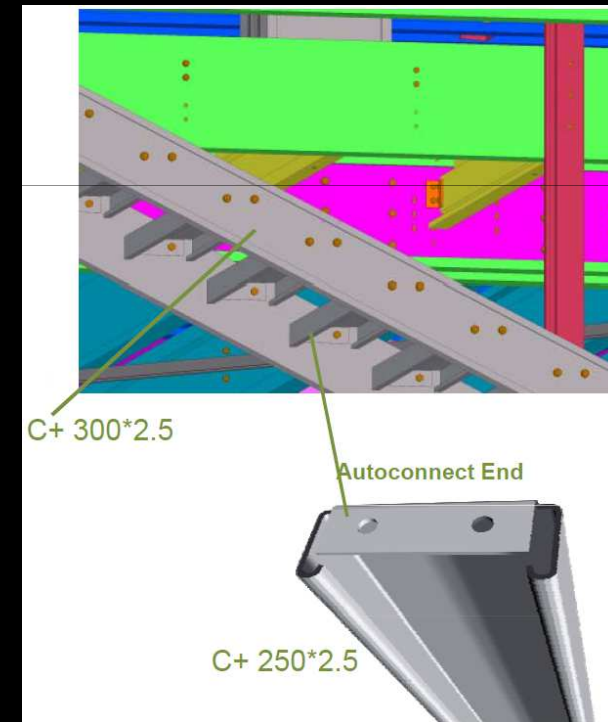


# Les Profils SADEF sont présents à l'export à travers de nombreuses réalisations.



Escaliers réalisés avec des profils SADEF

Projet Eglise 7000m<sup>2</sup>  
10 000 places assises



Les Profils SADEF sont présents à l'export  
à travers de nombreuses réalisations.



Rusland

Projet maison 104m<sup>2</sup>



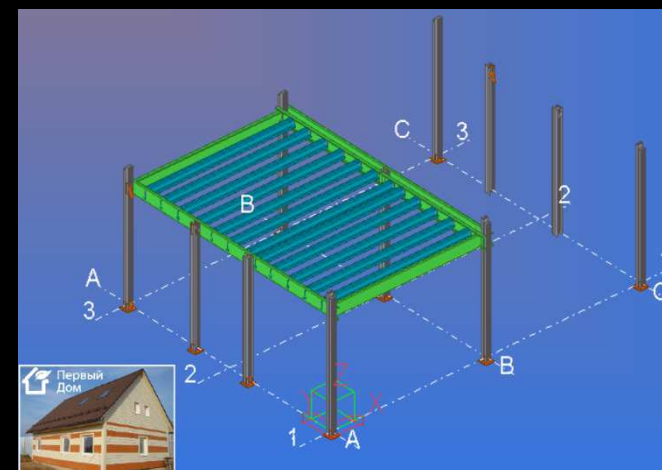
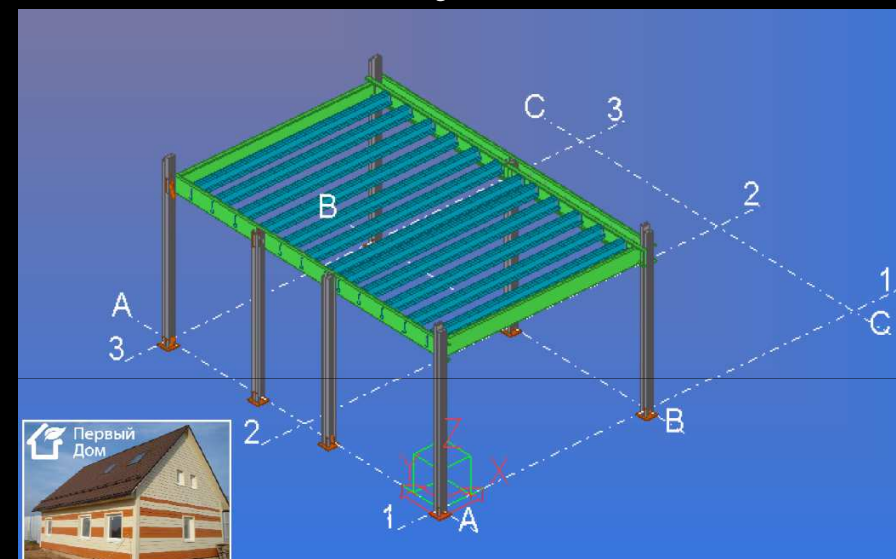
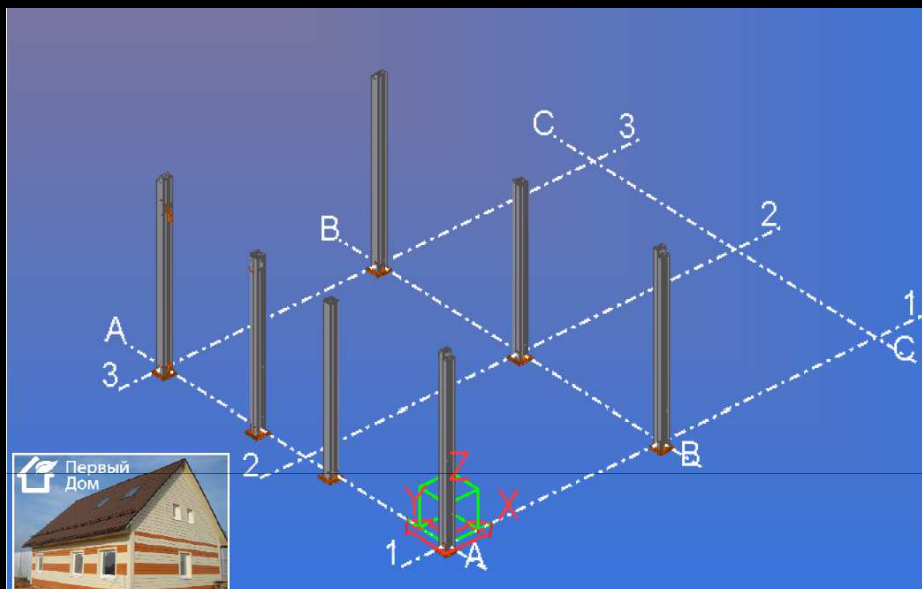


# Les Profils SADEF sont présents à l'export à travers de nombreuses réalisations.



Rusland

Projet maison 104m<sup>2</sup>

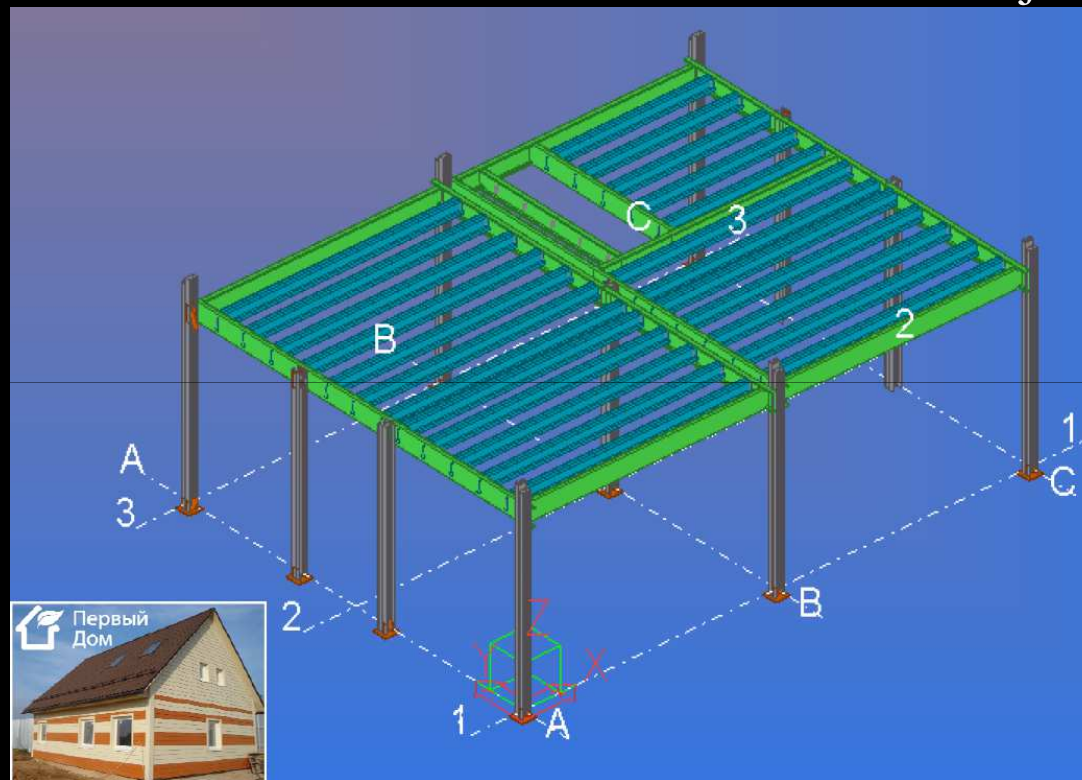


# Les Profils SADEF sont présents à l'export à travers de nombreuses réalisations.



Rusland

Projet maison 104m<sup>2</sup>

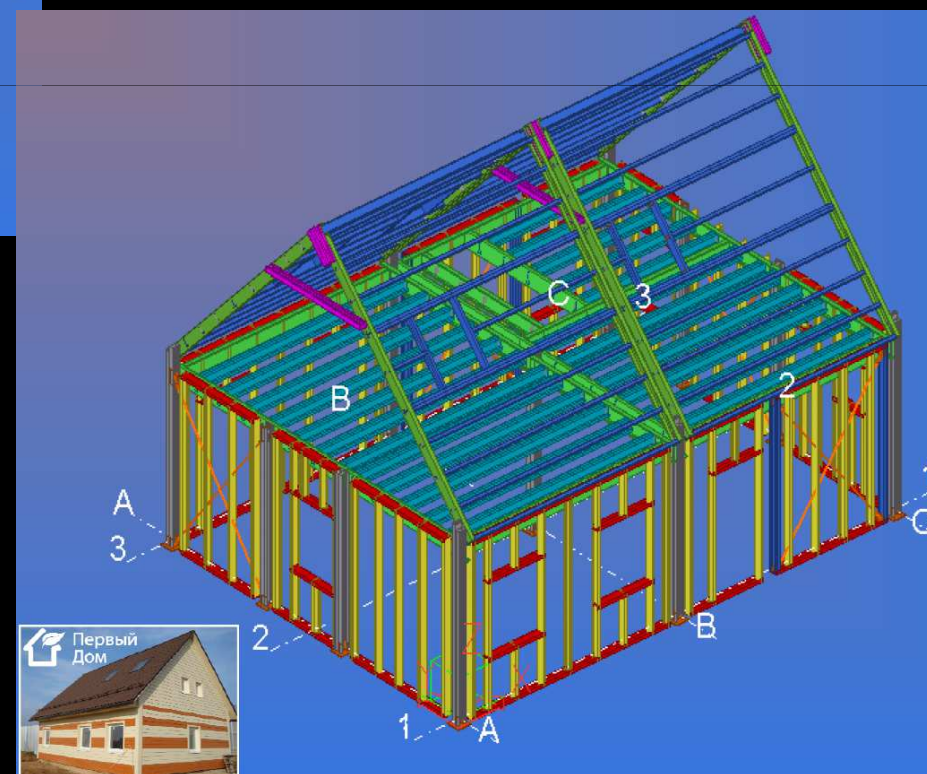
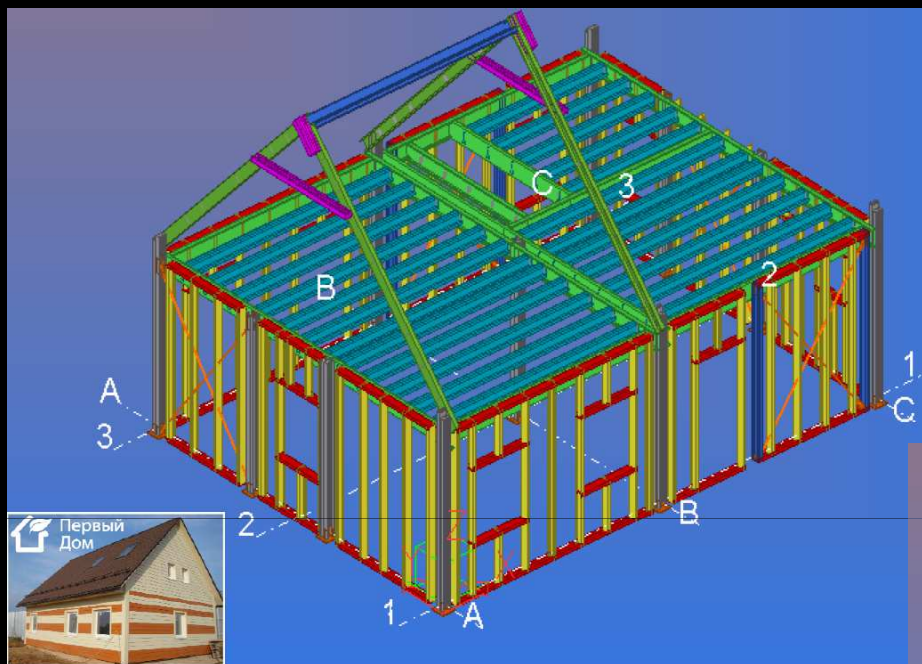


# Les Profils SADEF sont présents à l'export à travers de nombreuses réalisations.



Rusland

Projet maison 104m<sup>2</sup>



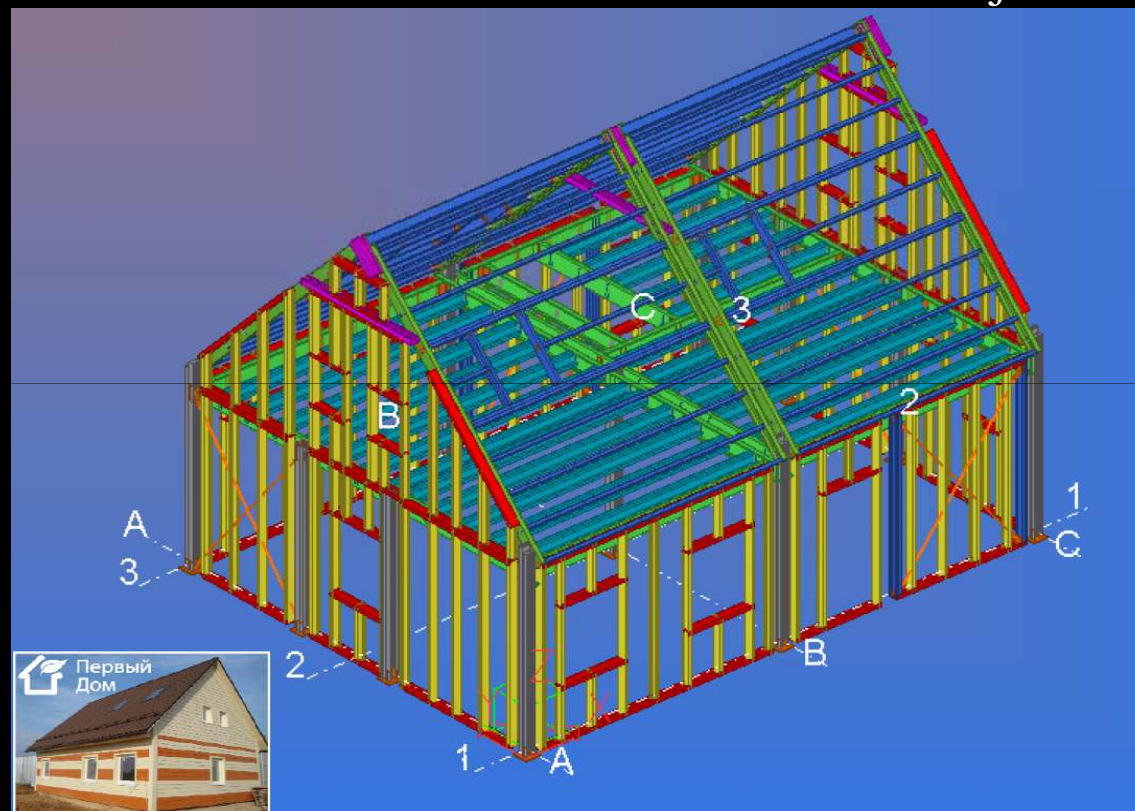


# Les Profils SADEF sont présents à l'export à travers de nombreuses réalisations.



Rusland

Projet maison 104m<sup>2</sup>

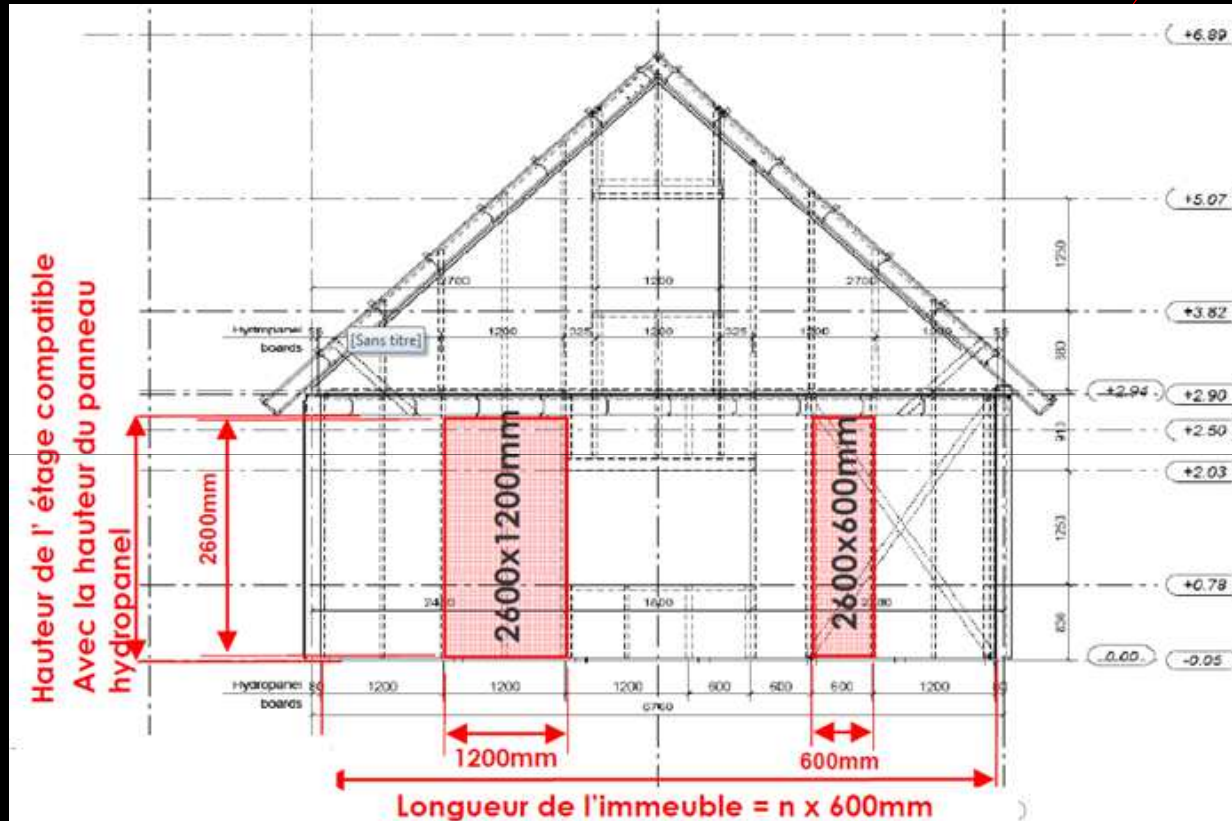


# Les Profils SADEF sont présents à l'export à travers de nombreuses réalisations.



Rusland

Projet maison 104m<sup>2</sup>



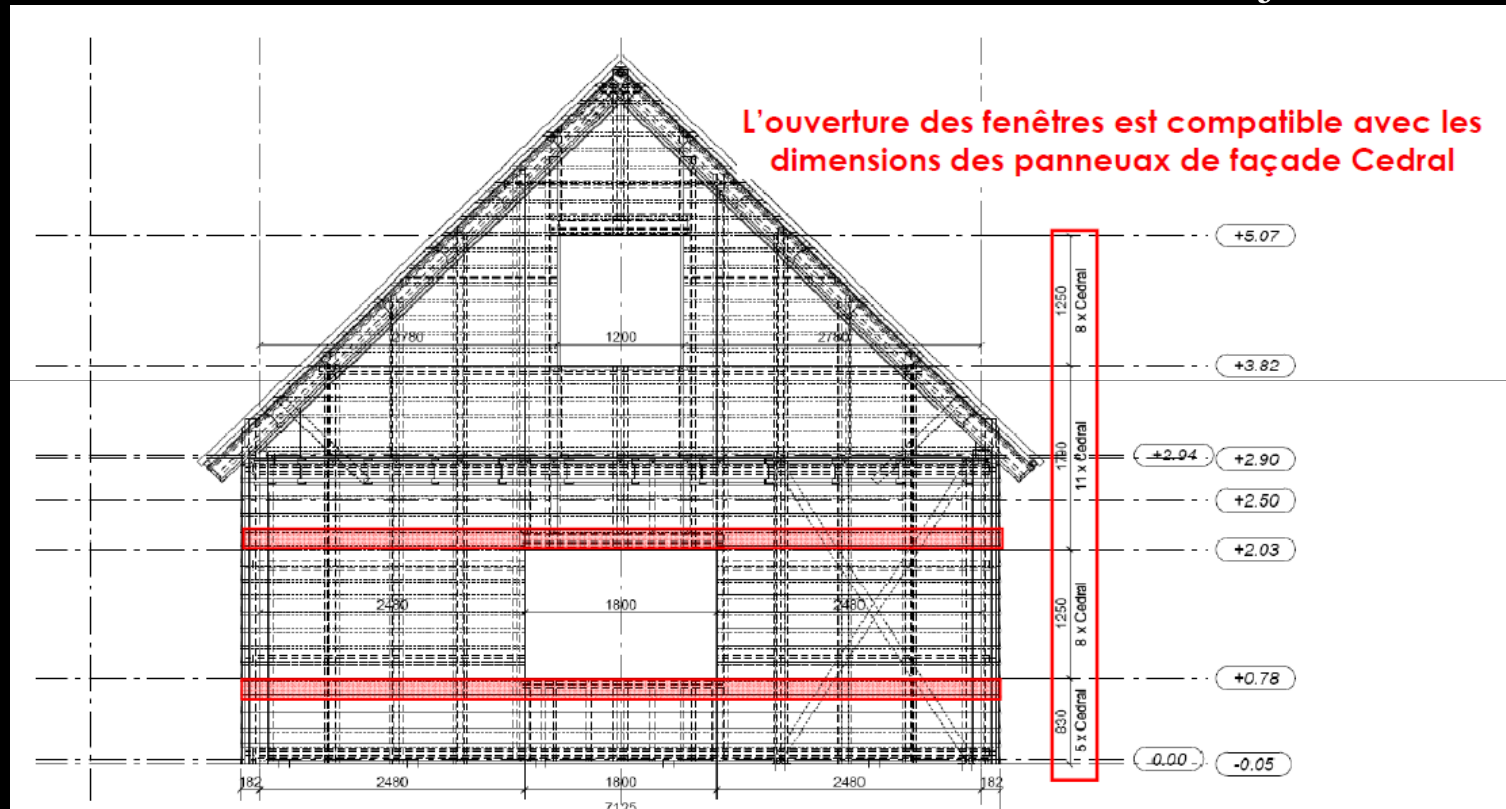
Compatible avec des panneaux hydropanel

# Les Profils SADEF sont présents à l'export à travers de nombreuses réalisations.



Rusland

Projet maison 104m<sup>2</sup>



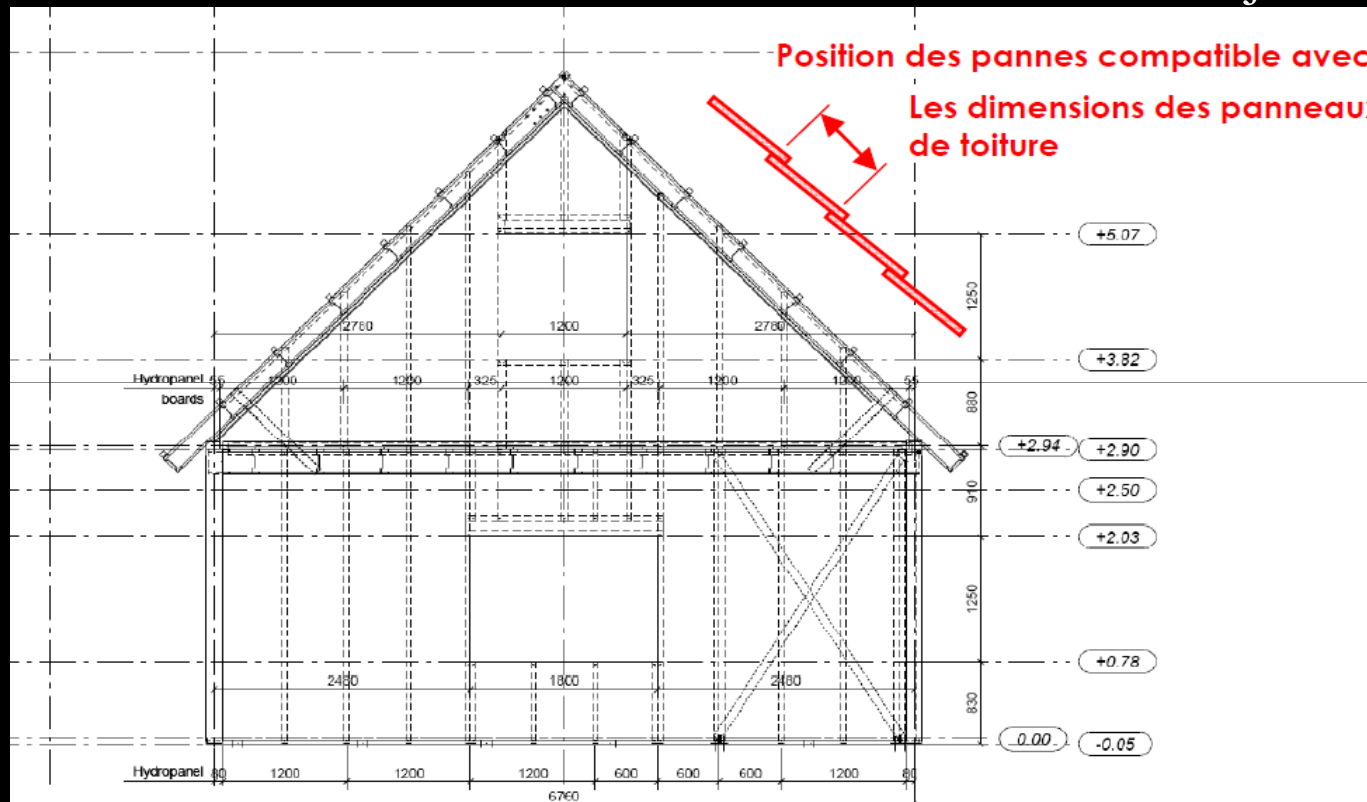


# Les Profils SADEF sont présents à l'export à travers de nombreuses réalisations.



Rusland

Projet maison 104m<sup>2</sup>



Compatible avec la finition de la toiture

Les Profils SADEF sont présents à l'export  
à travers de nombreuses réalisations.



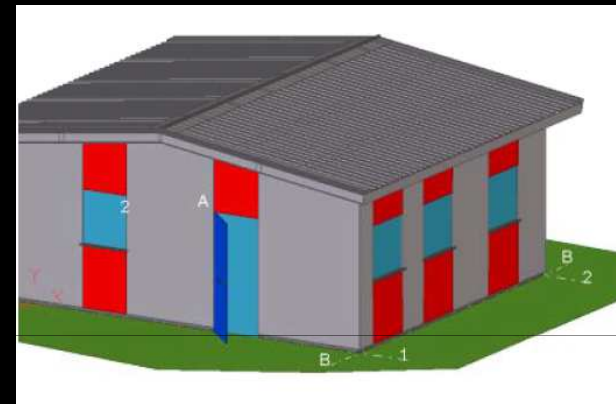
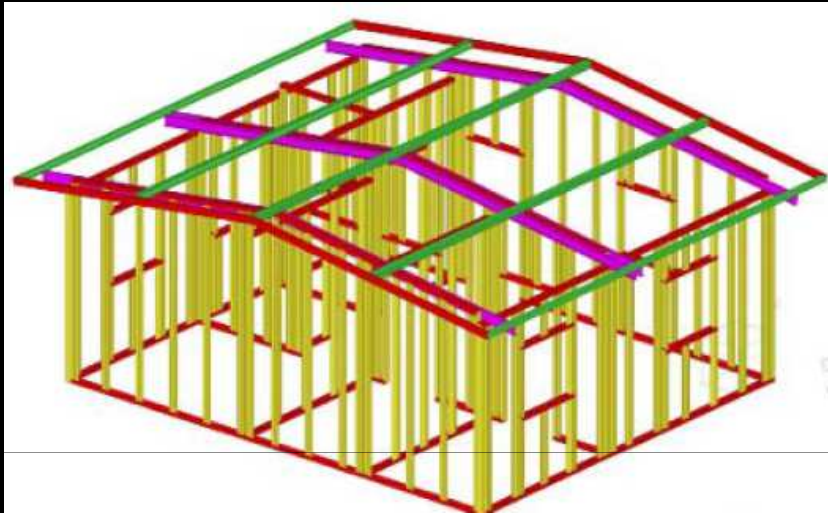
Rusland

Projet maison 104m<sup>2</sup>

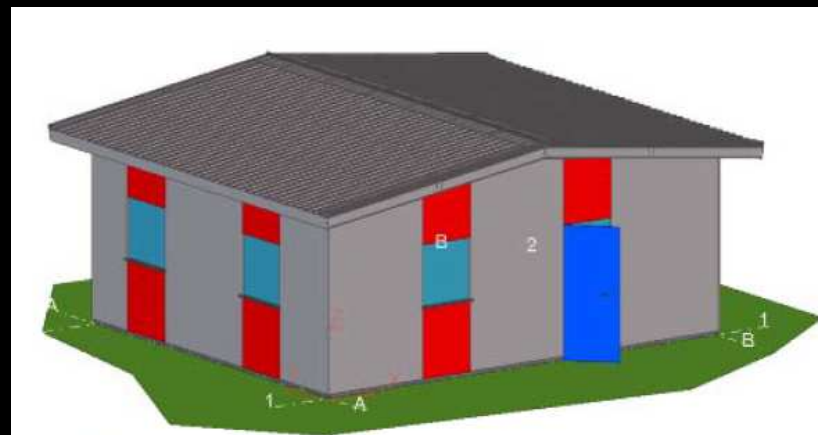


# Les Profils SADEF sont présents à l'export à travers de nombreuses réalisations.

Projet maison compactes  
30 à 60m<sup>2</sup>



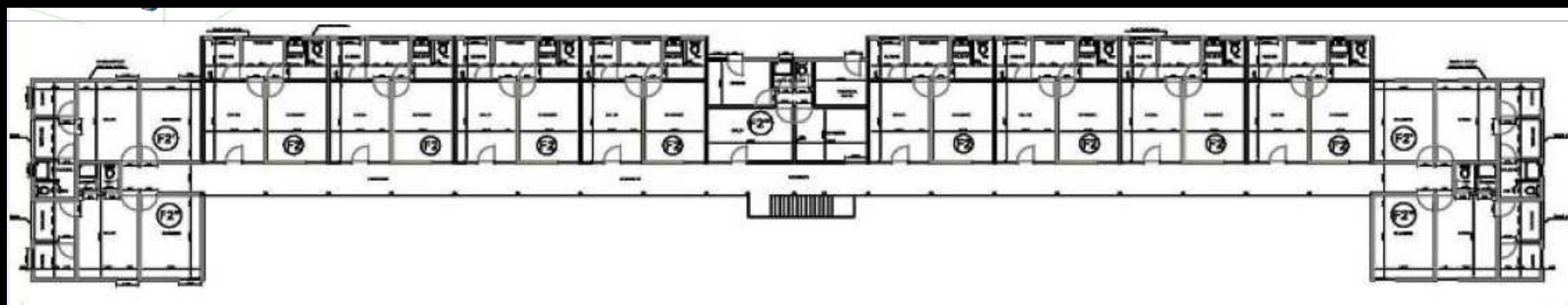
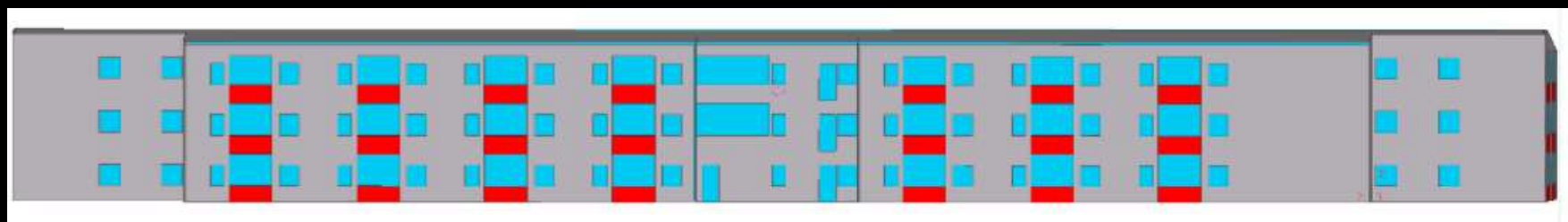
Réalisation en Afrique



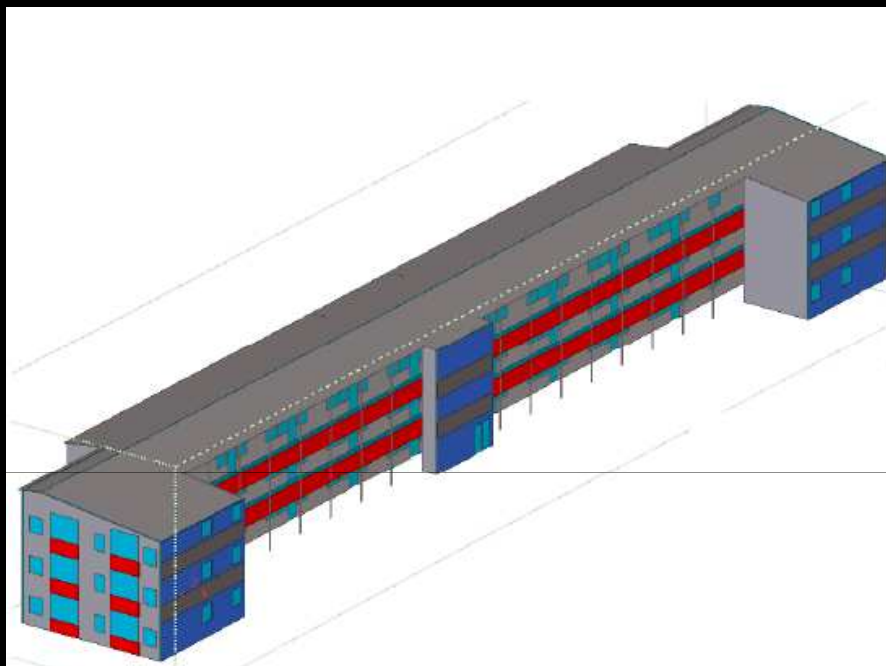


Les Profils SADEF sont présents à l'export  
à travers de nombreuses réalisations.

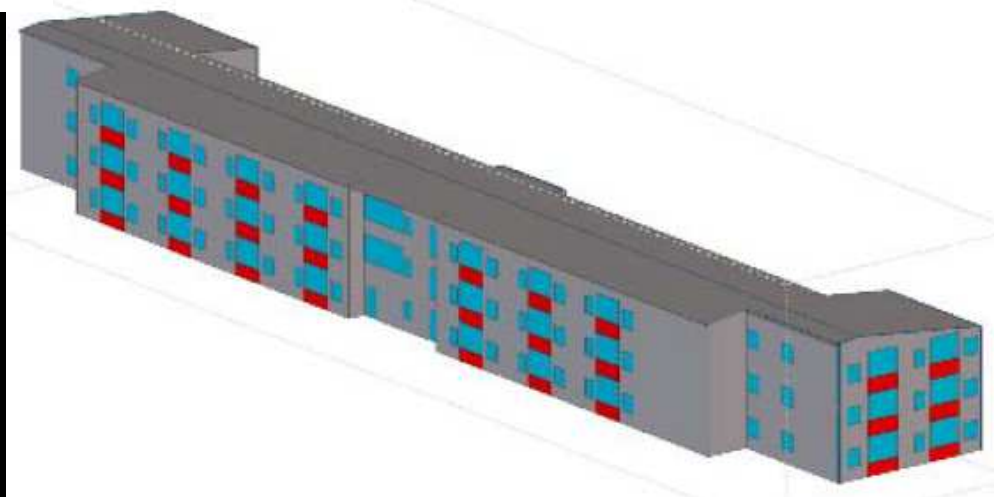
Projet maison groupées  
50m<sup>2</sup>



Les Profils SADEF sont présents à l'export  
à travers de nombreuses réalisations.

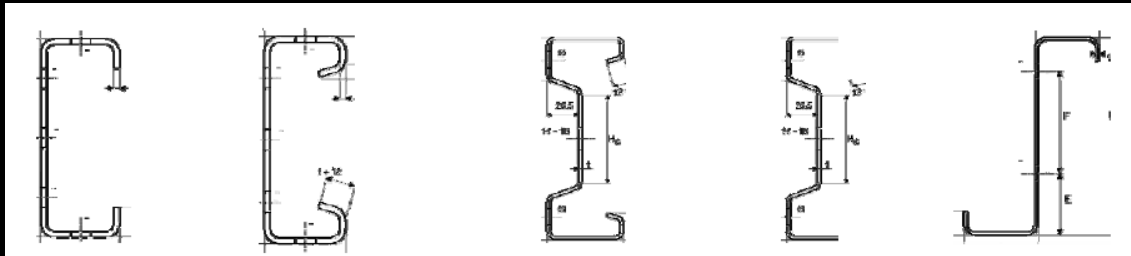


Projet maison groupées  
50m<sup>2</sup>

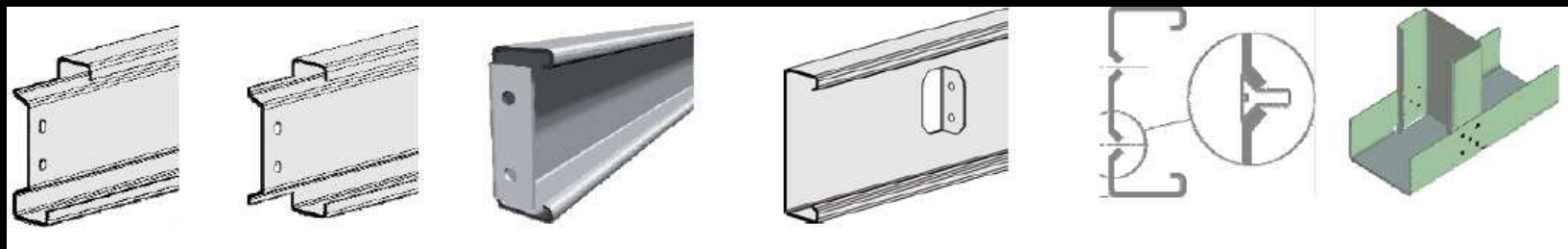


# Pourquoi SADEF

- ❖ Vaste gamme de composants de structure bâtiment
  - Epaisseurs 1 → 5
  - Hauteur 80 → 450mm



- ❖ Vaste gamme de connections intégrées





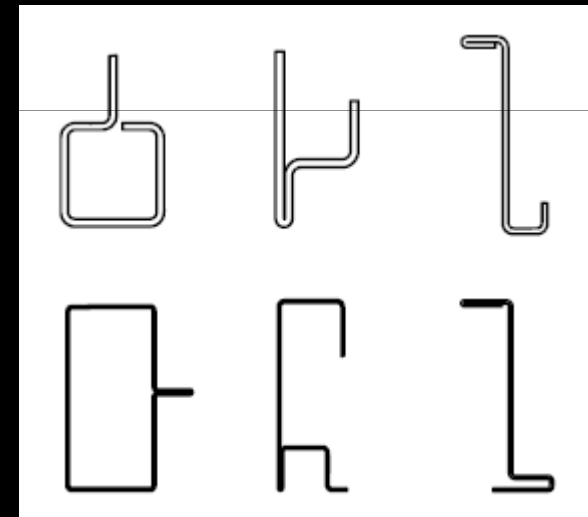
# Pourquoi SADEF

- ❖ possibilités de traitement de surface
  - Pré galvanisé 20 → 55 microns
  - Extra cataphorèse 20 microns
  - Extra électro poudrage 1 ou 2 couches



# Pourquoi SADEF

- ❖ possibilités de profilés sur mesure par projet
  - Epaisseur jusqu'à 11mm
  - Nombre de profilés illimité
  - Profilés ouverts et fermés



# Pourquoi SADEF

- ❖ Capacité de production élevée.
  - ❖ SADEF 700 Tonnes profilés /jour
  - ❖ Groupe voestalpine Profilform 4000 Tonnes de profilés /jour



## SADEF (France)

Thierry Bourne (responsable commercial SADEF France)  
188, Grande Rue Charles de Gaulle CS 30001  
94736 Nogent sur Marne Tél + 33 (0) 6 07 46 55 63



## GALVAKIT (France)

**OSSATURE À TOUT FAIRE**

8A rue Simon Ogier 62500 SAINT OMER  
Tél: +33 (0)9 53 51 16 96

Site internet: <http://www.galvakit.com>

Email société: [message@galvakit.com](mailto:message@galvakit.com)



**GALVAKIT (France)** 8A rue Simon Ogier 62500 SAINT OMER Tél: +33 (0)9 53 51 16 96 Fax: +33 (0)362024734  
Siret 528 367 840 00014 N°TVA FR51 528367840